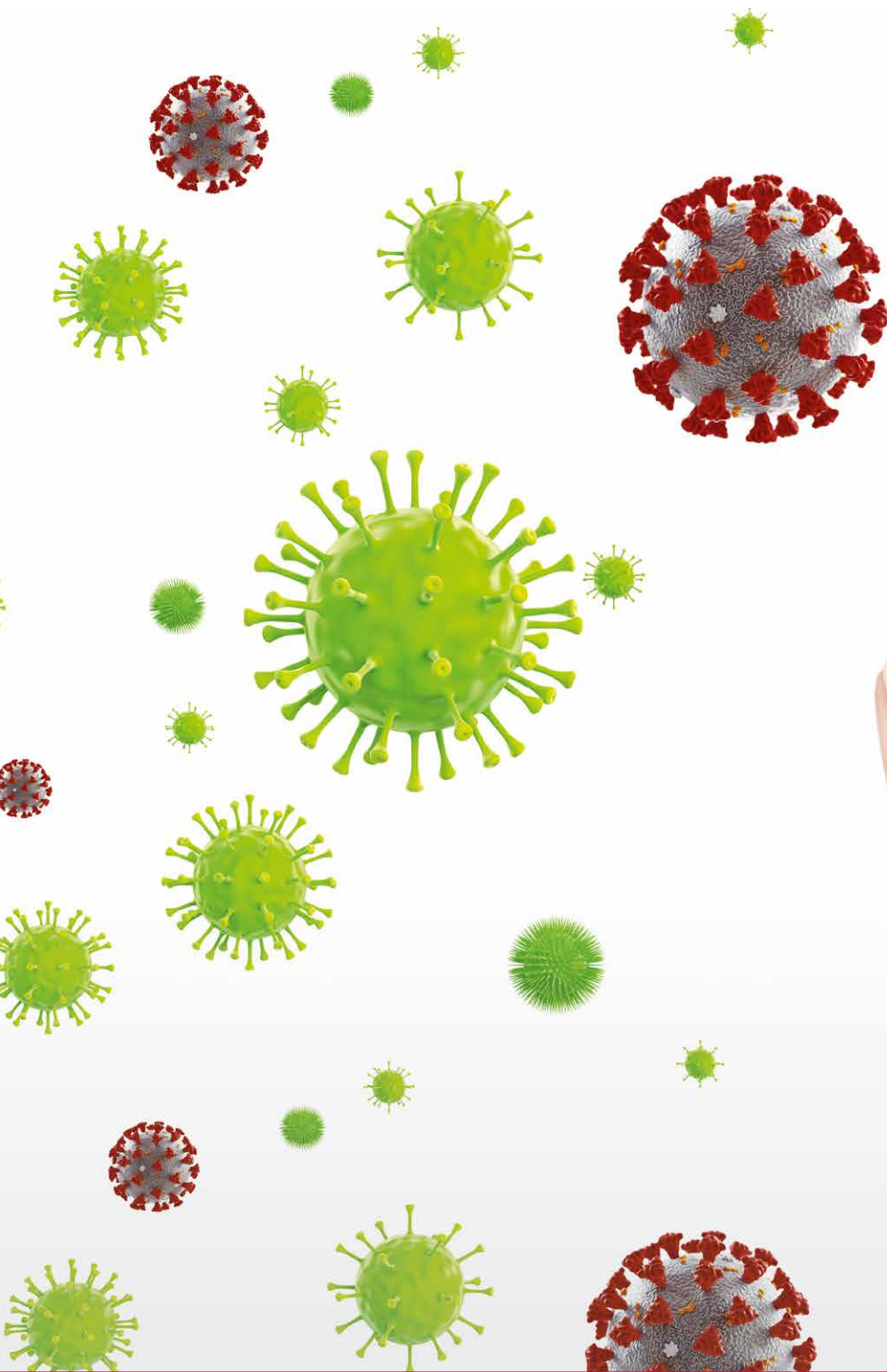


Krank? Nein danke!



Kostenlose Grippe- und Coronaschutzimpfung.
Informieren Sie sich in Ihrer Niederlassung.

meteor-ag.de



Wir verstehen Menschen.

5 Minuten Zeit für Ihre Sicherheit. Auf den richtigen Schutz kommt es an.



Mit Beginn der kalten Jahreszeit naht die Grippewelle. Zudem beherrscht auch weiterhin die Corona-Pandemie unseren Alltag. Den besten Schutz vor beiden Erkrankungen bietet eine Impfung sowie die Einhaltung der bekannten Hygienemaßnahmen (AHA+L-Formel, Händewaschen etc.).

- Der ideale Zeitpunkt für die Grippeimpfung ist der Herbst (Oktober und November).
- Eine Corona-Schutzimpfung ist jederzeit möglich.
- Der vollständige Impfschutz ist bei beiden Impfungen bereits nach wenigen Wochen erreicht und hält viele Monate an.

Bei Fragen zu den Schutzimpfungen steht Ihnen Ihre Niederlassung gerne zur Verfügung.

Richtiges Händewaschen für optimalen Schutz.

Hände verbreiten viele Krankheitserreger. Richtiges Waschen schützt – Sie und Ihre Familie.



Nass machen.

Halten Sie die Hände unter fließendes Wasser.



Rundum einseifen.

Hände gut einseifen und 20–30 Sekunden gründlich reiben: Handinnenflächen, Handrücken, Fingerspitzen, Fingerzwischenräume und Daumen.



Gründlich abspülen.

Danach die Hände unter fließendem Wasser abspülen.



Sorgfältig abtrocknen.

Trocknen Sie die Hände anschließend sorgfältig ab.